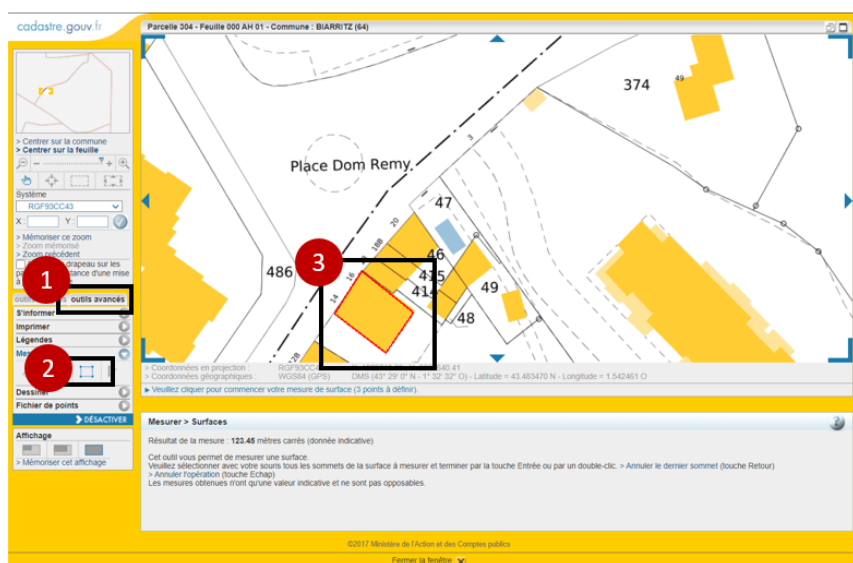


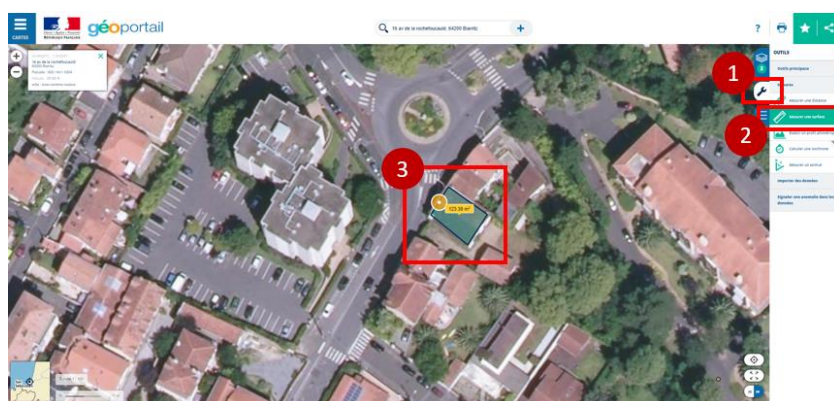
A partir de Cadastre.gouv

1. Cliquez sur « Outils avancés »
2. Cliquez sur « Mesurer » et choisir « Surface »
3. Avec votre souris d'ordinateur, cliquez sur la parcelle pour déterminer la surface (double cliquer pour arrêter le calcul de la mesure)
4. Faites une capture d'écran de la fenêtre complète et la joindre à l'envoi de votre facture



A partir de Géoportail

1. Cliquez sur « Outils avancés »
2. Cliquez sur « Mesurer » et choisir « Surface »
3. Avec votre souris d'ordinateur, cliquez sur la parcelle pour déterminer la surface (double cliquer pour arrêter le calcul de la mesure)
4. Faites une capture d'écran de la fenêtre complète et la joindre à l'envoi de votre facture



A partir de la photo de la surface isolée

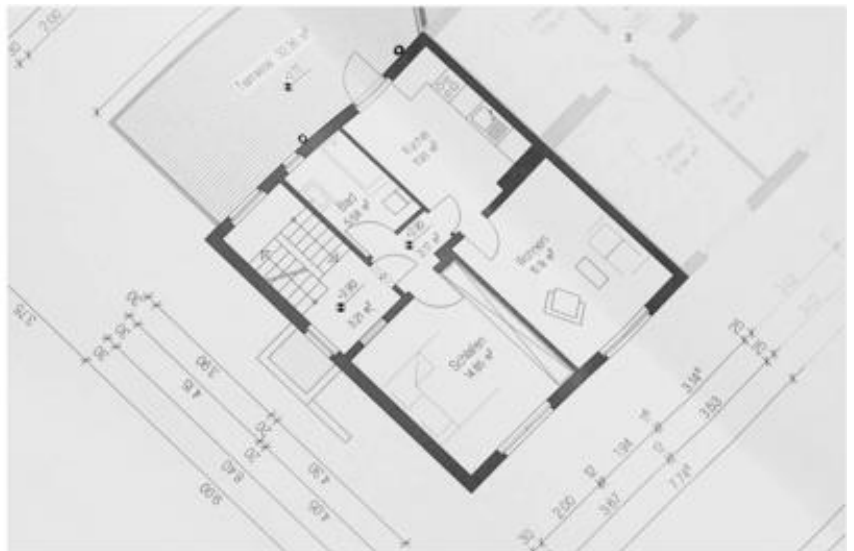
1. Prenez en photo la surface isolée
2. Indiquez dessus les mesures relevées pour justifier la surface déclarée (cf. exemple)

NB : vous devez aussi joindre la photo de votre télémètre avec la mesure de surface prise par ce dernier



A partir d'un plan/calepinage

- 1. Fournir un croquis avec les mesures relevées (longueur et largeur) pour justifier de la surface isolée**
- 2. Envoyez la copie de ce plan avec votre facture**



A partir d'un croquis

1. Fournir un plan de calepinage avec les mesures relevées (longueur et largeur) pour justifier de la surface isolée
2. Envoyez la copie de ce plan avec votre facture

